

Instituto Tecnológico de Salina Cruz

Fundamentos de Redes

Semestre Enero – Julio 2015

Reporte de Práctica

Practica nº 1

Unidad 1

Nombre: Jesus Alberto Alvarez Camera

Fecha: 27 de febrero del 2015

Objetivo:

Conocer los comandos básicos de un router Cisco.

Instrucciones:

En la siguiente práctica se conocerá los comandos básicos de un router Cisco, empleando el simulador Packet Tracer, ya que ésta es una herramienta que permite el diseño, la construcción y la configuración directa de diversos dispositivos de una red.

Configuración del hostname de un router

Es posible asignar un nombre a un router, el cual no afecta su funcionamiento ni comportamiento dentro de las redes, esto mediante la instrucción hostname, en el modo configuración. Para ello teclear las siguientes instrucciones.

```
Router> enable
```

```
Router# config t
```

```
Router (config)# hostname router-DAI
```

```
router-DAI (config)#
```

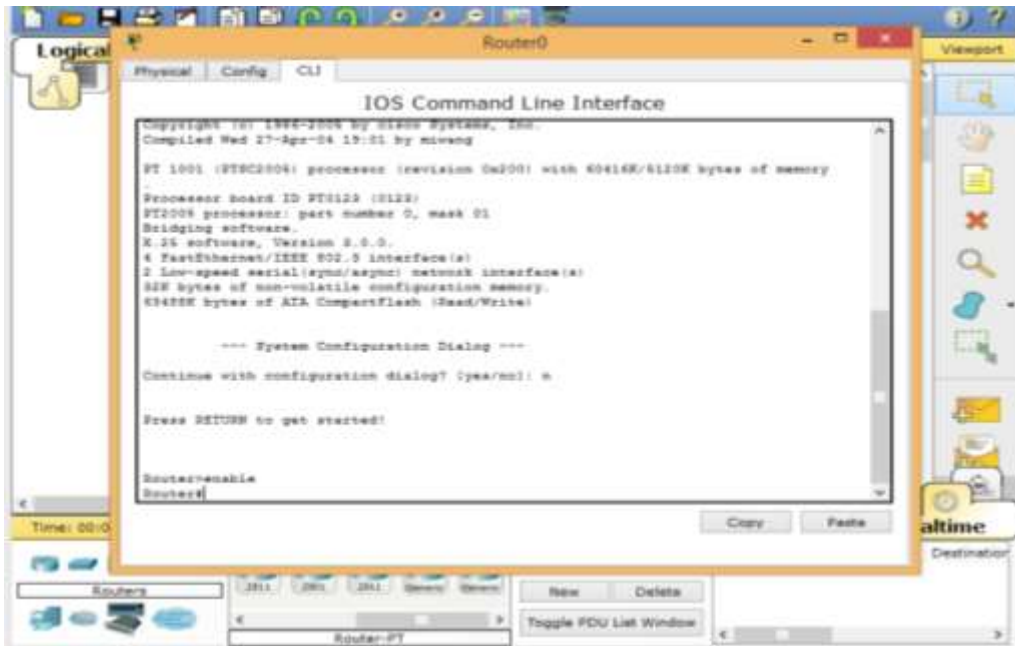
El comando hostname tiene efecto inmediatamente después de dar Enter en la interfaz de línea de comandos y es útil para identificar a los routers dentro de las redes.

Anotar a salida del comando anterior.

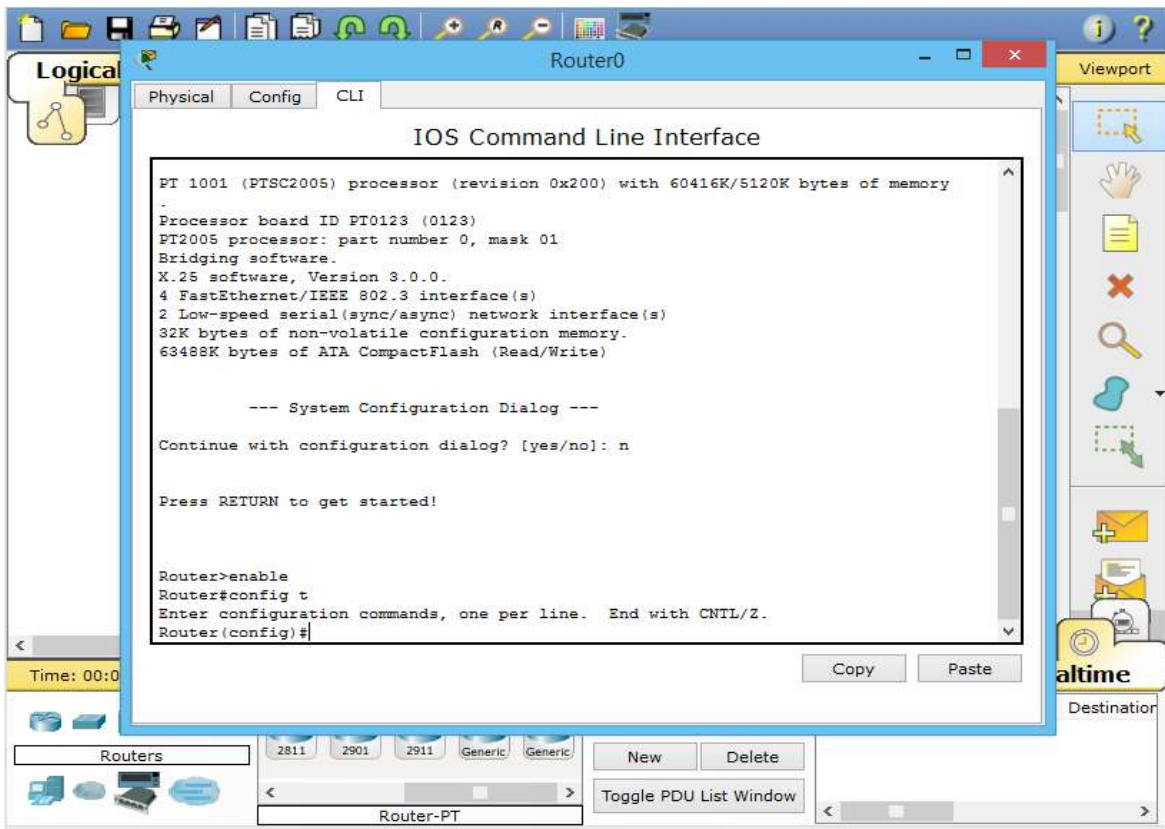
Materiales:

- 1) Programa de simulacion Packet Tracer

- Como primer paso colocamos nuestro primer código Router> enable.



- Despues colocamos el codigo Router# config t



- A continuación escribimos el siguiente código Router (config)# hostname router-DAI y así es como cambia de nombre nuestro router.

```
Router0
Physical Config CLI
IOS Command Line Interface
PT 1001 (PT2005) processor (revision 0x200) with 80416K/5120K bytes of memory
-
Processor board ID PT0123 (0123)
PT2005 processor: part number 0, mask 01
Bridging software.
X.25 software, Version 3.0.0.
4 FastEthernet/IEEE 802.3 interface(s)
2 Low-speed serial(sync/async) network interface(s)
32K bytes of non-volatile configuration memory.
63488K bytes of ATA CompactFlash (Read/Write)

--- System Configuration Dialog ---
Continue with configuration dialog? [yes/no]: n

Press RETURN to get started!

Router>enable
Router#config t
Enter configuration commands, one per line. End with CNTL/Z.
Router(config)#hostname router-DAI
router-DAI(config)#
```

Conclusión

Esta práctica fue con la finalidad de que el alumno aprenda a configurar el nombre del router genérico hecho en Packet Tracer desde la línea de comandos, gracias a códigos de acceso que solo el sistema operativo de los Routers cisco posee.